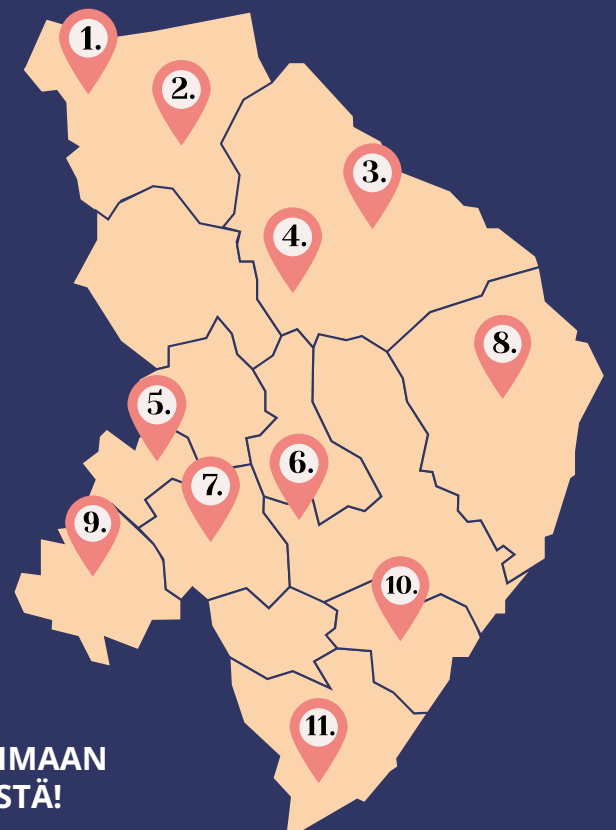


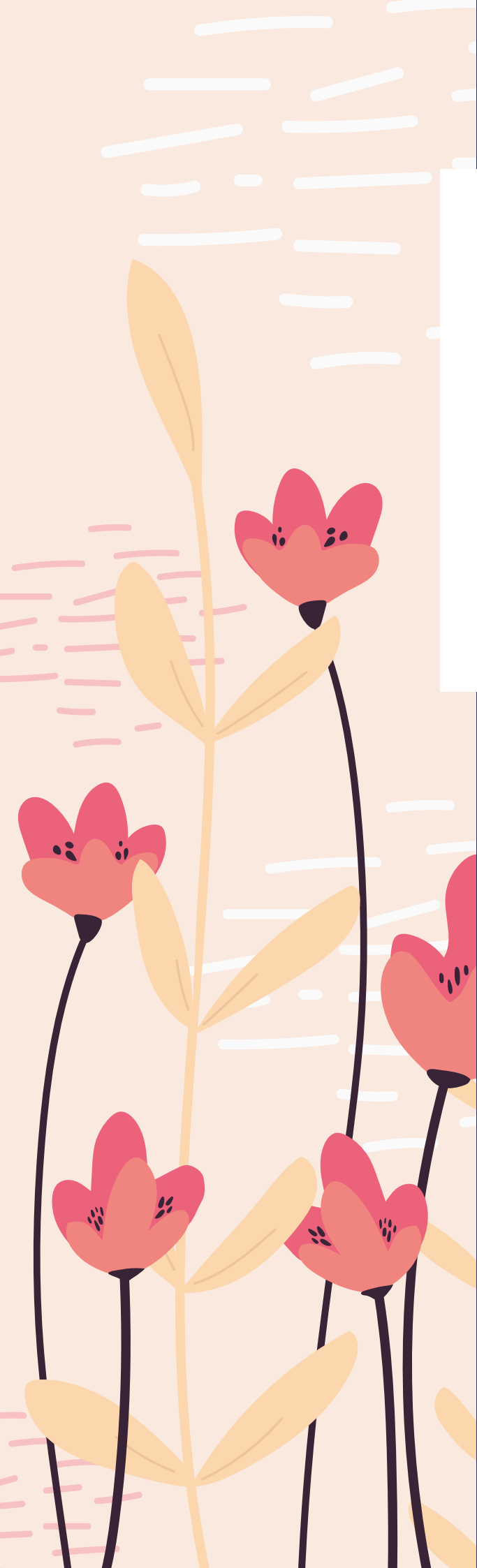
POHJOIS-KARJALAN

# MUSEOKESÄ

2022



TULE NAUTTIMAAN  
MUSEOKESÄSTÄ!



## Tervetuloa tutustumaan monipuolisiin museoihimme!

### 1. VALTIMO

#### Murtovaaran talomuseo

Murtovaarantie 200, Valtimo  
Puh. 045 138 2705

Suomen ainoassa vaara-asutus-museossa viehättää puolen kilometrin kävelymatkan jälkeen perinnetäisemmän rauhallinen tunnelma.

**Avoinna** heinäkuussa ke-su klo 10-18, kesä- ja elokuussa pe-la klo 11-17.

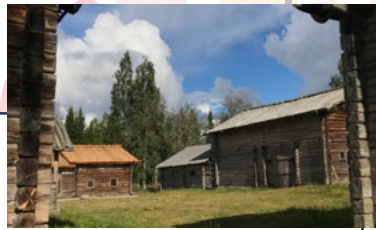
**Liput** 7 €, alle 15 v. ilmaiseksi.  
Opastuskierros 10/5 €

#### Omatoimimuseo

Kunnantie 1, Valtimo

Valtimon historiaa ammattien kautta.

**Avoinna** arkisin klo 9-15.  
**Vapaa pääsy.**



#### Koulumuseo ja Marttamuseo

Jukolankuja 10, Valtimo  
Puh. 044 231 8708

Puukoululla Valtimo-seuran museoiden lisäksi kesäkahvila, Lionsklubin ja Nurmeksen Kameraseuran valokuvanäyttelyt.

**Avoinna** 28.6.-6.8. ti-pe klo 11-17.

#### Makasiinimuseo

Keskuskatu 60, Valtimo  
Puh. 044 231 8708

Talonpoikaisesineistöä 1900-luvun alkupuolelta. Opastus.

**Avoinna** 28.6.-6.8. ti-pe klo 11-17, la klo 10-14. **Vapaa pääsy.**

### 2. NURMES

#### Ikolan ulkomuseo

Kotiniementie 2, Nurmes  
Puh. 040 1045154

Ikolan ulkomuseon näyttelyt ovat avoimena 20.6.-5.8. Pirtin näyttelyyn on vapaa pääsy. Näyttely "Hiljaisuudesta, rauhasta" esittelee Riikka-Liina ja Panu Martiskaisen maalauksia. Museoalueella on kesäkahvila, museokauppa ja kaksi kääpiövuohta.

**Avoinna** ma-pe 10-16.  
**Liput** 6/3 €

#### Kötsin museo, Nurmes-talo

Kötsintie 2, Nurmes  
Puh. 040 1045153

**Liikuttava maisema** on Aalto-yliopiston maisema-arkkitehtuurin opiskelijoiden näkemys Nurmeksen vanhan kauppalan ja Valtimon pitäjän maisemien tarjoamista mahdollisuuksista.

**Avoinna** 25.5.-16.9. ma-pe 10-16.  
Uudistunut Nurmeksen historiasta kertova perusnäyttely avataan osittain 16.6. **Vapaa pääsy.**



**Psst... Museon nimestä pääset verkkosivuille.**

### 3. LIEKSA

#### Kuvanveistäjä Eva Rynäsän taiteilijakoti Paateri, Lieksan Vuonisjärvellä

Paateri 21, Vuonisjärvi  
Puh. 040 1044055 / museo(a)lieksa.fi

Paateri on kuvanveistäjäpariskunta Eva ja Paavo Rynäsän kotitila, joka sijaitsee 25 km Lieksasta Joensuun suuntaan. Paateri on ainutlaatuinen museokohde, jonka tarinan keskiössä ovat Evan ja Paavon rakkaustarina sekä taiteilijan veistokset. Kierroksen jälkeen palvelee galleriakahvila.



**Avoinna** 14.5.-15.9.2022, joka päivä klo 10-18, 24.6. suljettu.

**Liput** 8 € / opiskelijat ja eläkeläiset 6,50 € / alle 18-vuotiaat ilmaiseksi. Opastukset sisältyvät pääsylipun hintaan.

**Ilmaispäivä**  
Evan ja Paavon päivä 15.6.

#### Pielisen museo, Lieksan keskustassa

Pappilantie 2, Lieksa  
Puh. 040 1044 151 / museo(a)lieksa.fi

Pielisen museo on Suomen toiseksi suurin ulkomuseo, joka esittelee kansanomaista rakennus- ja metsätyöperinnettä. Siihen voi tutustua kolmesti päivässä järjestettävillä yleisöopastuksilla, itsenäisesti kartan kanssa tai [LieksaMyst-mobiilipeliä](#) pelaten. Kierroksen lomassa palvelee museon kahvio.

Kesänäyttely "Pahkan kertomaa" esittelee lieksalaisen pahkataiteilija Raimo Nykäsen 50 vuotta kestänyttä harrastusta.



**Avoinna** 14.5.-15.9.2022, joka päivä klo 10-18, 24.6. suljettu.

**Liput** 8 € / opiskelijat ja eläkeläiset 6,50 € / alle 18-vuotiaat ilmaiseksi. Opastukset 3 € /hlö, klo 10.30, 13.00 ja 16.00.

**Ilmaispäivä** Pielisen museon perinnepäivä 1.6.

### 4. KOLI

#### Kolin Kotiseutumuseo

Yläkolintie 1B, Koli

Kolin Kotiseutumuseo esittelee Kolin paikallishistoriaa. Museossa on uudistunut näyttelykokonaisuus, joka esittelee muun muassa Kolin sota-ajan ilmavalvontaa. Pysyvä näyttelyteema käsittelee Kolin matkailua ja Kolin kehitystä kylästä kansallismaisemaksi.

Kolin kyläkuvaaja Einar A. Saarelaisen (1896-1966) ottamat ainutlaatuiset ja tunnelmalliset valokuvat antavat elävän ja monipuolisen kuvan Kolistä. Kolin historiaan pystyt tutustumaan myös ilmaisessa eMuseo-



mobiilioppaassa, josta löytyy muun muassa reittioppaita ja virtuaalisia museonäyttelyitä.

**Avoinna** kesäkuusta elokuuhun ti-la.

## 5. OUTOKUMPU

### Vanha Kaivos ja Kaivosmuseo

Kaivosmiehenpolku 2, Outokumpu  
Puh. 044 7559 222 / [matkailu\(a\)outokummunkaupunki.fi](mailto:matkailu(a)outokummunkaupunki.fi)

Vanhan Kaivoksen ja 40 vuotta täyttävän Kaivosmuseon jännittävä kesä historiallisessa miljöössä. Kaivosmuseon kesänäyttelynä **Kultaryntäys Lappiin**. Myös näyttelyt **Pekka Beloff: Kivikausi – Stone Age** tunnelissa ja **Arkkitehtuuri Pohjois-Karjalassa**. Rikastamisen salat tutuksi rinnerikastamon tehtävisteillä ja mobiilioppaan avulla. Museo-tunnelissa koet kaivosmiesten työn aidot olosuhteet. Lapsille Itä-Suomen suurin leikkipuisto **Lasten Kaivos**.

**Avoinna** 1.6.–31.8. klo 10–17.  
Suljettu 24.6.–25.6.



## Pohjois-Karjalan museo Hilma

Carelicum, Koskikatu 5, Joensuu

**Ennennäkemätöntä – kotien aarteita museon kokoelmista 12.5.–28.8.** Kesänäyttely muodostaa sympaattisen kokonaisuuden pohjoiskarjalaisten kotien esineistä ja valokuvista, joita ei ole aiemmin nähty esillä Hilmassa. Näyttely esittelee kotien esineistöä 1800-luvun lopulta lähtien ja välittää merkkejä eri aikakausien ihanteista ja muutoksista.

**Matkalla Karjalassa -näyttely** esittelee laajasti Karjalan historiaa jääkaudesta toisen maailmansodan jälkeisiin aikoihin. Lapsivieraita kutsuu leikkimään satukaupunki **Mukulakatu**.

**Avoinna** ma–ti, to–su 10–16, ke 10–19.  
Museo suljettu 24.–26.6.

**Liput** 8/4 €, perhelippu 14 €,  
Onnin ja Hilman yhteislippu 12 €



Armi Jalaniemi / Pohjois-Karjalan museo

## 6. JOENSUU

### Joensuun Bunkkerimuseo

Virrantaus 7, Joensuu

Joensuun bunkkerimuseo on pala Salpalinjaa, 1 200 kilometrin mittaista talvisodan jälkeen rakennettua linnoitusketjua. Kaikenikäisille sopiva vierailukohde sijaitsee lähellä Joensuun keskustaa Höytiäisen kanavan suulla.

Museon alueella on talvisodan jälkeen rakennettuja taistelu- ja yhdys-hautoja, panssariestekivilinjoja sekä kaksi teräsbetonibunkkeria.



**Avoinna** 29.6.–22.7. ke–pe klo 10–16.  
Maksulliset tilausopastukset touko-syyskuussa tilauksesta. Alueella voi vierailla itsenäisesti myös muina aikoina.  
**Vapaa pääsy** aukioloaikoina.

### Taidemuseo Onni

Kirkkokatu 23, Joensuu

Taidemuseo Onnin pysyvässä näyttelyssä on esillä Kiinan ja antiikin taidetta, ikoneita, katolista kirkkotaidetta ja suomalaista taidetta kultakaudelta nykytaiteeseen.

**Niina Mantsinen & EGS, Pehmeä vastalause ja kiistellyt koristeet – tulkintoja graffitista 5.5.–4.9.**

Kesänäyttelyn taiteilijat käyttävät teoksissaan uudella tavalla perinteisiä käsityö- ja lasinpuhallustekniikoita. Mantsisen teoksissa graffitit muuntuvat pehmeiksi ryijyiksi, ja EGSin tuotanto on viime vuosina laajentunut graffiteista lasisten veistosten ja installaatioiden suuntaan.

**Avoinna** ti, to–su 10–16, ke 10–19.  
Suljettu 24.–26.6.

**Liput** 8/4 €, perhelippu 14 €,  
Onnin ja Hilman yhteislippu 12 €

Etualla EGS, Souvenirs from Forgotten Places, 2021, taustalla Niina Mantsinen, Taikajim, 2019. Valokuvaaja: Joonas Räsänen



## 7. LIPERI

### TÄHKÄ – Liperin maaseutumuseo

Koulukuja 1, Liperi  
Puh. 050 341 8253 (vain aukioloaikoina), muulloin 040 524 9275 tai 045 131 5156

Tähkä-hallin pysyväisnäyttelynä on **Sähkö – virtaa maaseudulle**, jossa teemana on maa- ja kotitalouden sähköistäminen. Museoalueella on useita erillisiä tutustumiskohteita: maatalousmuseo, Enwald-museo, Tuomelan tupa, kuntatupa sekä apteekki- ja sairaalamuseo.



**Avoinna** 21.6.–6.8.2022 (ei juhannuksena). Ryhmille järjestämme erillisen esittelyn sovittuna ajankohtana (myös museokauden ulkopuolella).

**Liput** Aluelippu 5 €, sisältää opastuksen, lapset alle 15 v. ilmaiseksi, ryhmät 15–30 henkilöä 50 €.

### Komperon kotiseutumuseo

Kontkalantie 33, Viinijärvi  
Puh. 045 257 3449

Komperossa voi tutustua talonpoikauskulttuurista kertovaan kotiseutumuseoon poikkeuksellisen kauniin koskimiljöön äärellä.

**Avoinna** 23.6.–14.8.2022  
to–su klo 12–18.

**Liput** 3 €, alle 15 v. ilmaiseksi.



## 8. ILOMANTSI

### Parppeinvaaran runokylä

Parppeintie 4 C, Iломantsi  
Puh. 050 3758787 /  
[parpei\(a\)ilomantsinmuseot.fi](mailto:parpei(a)ilomantsinmuseot.fi)

Parppeinvaaran runokylä on elävää karjalaisuutta kulttuurimaisemassa. Runokylässä yhdistyvät kulttuurihistoria, sotahistoria, luonto ja ruokakulttuuri.

**Katso näyttelyt, hintatiedot ja aukioloajat** [www.parppeinvaara.fi](http://www.parppeinvaara.fi)



### Möhkön ruukki

Möhköntie 209, Möhkö  
Puh. 050 342 8825 /  
[mohko\(a\)ilomantsinmuseot.fi](mailto:mohko(a)ilomantsinmuseot.fi)

Tunnelmallinen Möhkön ruukki puisto-alueineen on Möhkön kylän sydän.

Ruukin näyttelyt tutustuttavat rautaruukin toimintaan, sotahistoriaan ja Möhkön metsätyön aikaan.

**Katso näyttelyt, hintatiedot ja aukioloajat** [www.mohkonruukki.fi](http://www.mohkonruukki.fi)

## 9. HEINÄVESI

### Heinäveden kotiseutumuseo

Kirkkotie 3, Heinävesi  
Puh. 040 7101 919

Museo on entinen viljamakasiini. Sen pitempi siipi on 1800-luvun alkupuolelta, laajennus vuodelta 1900. Museon perusti Heinävesi-seura, ja se avattiin yleisölle 13.8.1961. Nykyisin museo kuuluu Heinäveden kunnalle. Aiheen mukaan järjestetty näyttely sijaitsee rakennuksen yläkerroksessa. Heinäveden ja sen asukkaiden historiaa esitellään alkaen kampakeraamiselta kaudelta jopa 5000 vuoden takaa. Museossa on hyvä kokoelma maataloustyövälineitä, metsästys- ja kalastusvälineitä sekä perinteisiä käsityöläisten tuotteita. Näyttelyssä on esillä myös museorakennuksen alkuperäiseen toimintaan, lainajyvästöön, liittyviä välineitä.

**Avoinna** 1.–31.7. ke–su klo 11–18.



Valokuva: Anssi Toivanen

### Varistaipaleen kanavamuseo

Väyläasemantie 2A, Varistaival  
Puh. 050 479 0810

Museoalueella voi tutustua vuonna 1915 valmistuneeseen kanavaan ja kanavan työntekijöiden käytössä olleisiin rakennuksiin. Varistaipaleen kanava on 1 100 metriä pitkä ja Suomen ainoa nelisulkuinen kanava. Alueella on lisäksi kanavanhoitajan talo, navetta ja leivintupa sekä alueelle siirretty kanavanvartijan vahtikoppi. Kanava ja museoalue muodostavat tyypillisen kanavointikauden ja sisävesiläiviikenteen kukoistuskautensa miljöön. Museon aukkipidosta vastaa kesällä 2022 Pohjois-Heinäveden kylät ry.

**Avoinna** 27.6.–31.7. joka päivä klo 10–18.



### Valamon luostarimuseo

Valamontie 42, 79885 Uusi-Valamo  
Puh. 017 570 111

Luostarimuseo esittelee luostarin historiaa ja kirkollista esineistöä. Se on yksi tärkeimmistä ortodoksisista kulttuuria ja elämää esittelevistä kokonaisuuksista Suomessa. Museon kokoelma on merkittävä läpileikkaus luostarielämään ja ortodoksisuuteen. Valamon luostarin tarina ja historia kerrotaan maalauksin, esinein ja valokuvoin. Esillä on mm. vanhoja kirkkotekstiilejä, keisarillisia lahjoituksia sekä papiston käyttämiä ristejä, päähineitä ja evankeliumikirjoja 1800-luvulta. Museon ikonikokoelma on mielenkiintoinen ja laaja sekä aiheiden että toteutusten osalta.

**Avoinna** ympäri vuoden, kts. tarkemmat ajat [www.valamo.fi](http://www.valamo.fi)



## 10. TOHMAJÄRVI

### Tohmajärven museoalue

Katri Helenan raitti,  
Kirkkotie 14, Tohmajärvi  
Puh. 050 363 6154, 0440 4141 91,  
0400 626 875  
[info\(a\)tohmajarviseura.fi](mailto:info(a)tohmajarviseura.fi)

**Avoinna** 7.6.–7.8. ti–pe klo 12–18 ja la–su klo 12–16 (suljettu 24.–26.6.)

**Liput** 5 €/hlö/voimassa koko kesäkauden, lapset alle 16 v. ilmaiseksi. Muina aikoina ryhmille tilauksesta.

### Nymanin koti- ja apteekkimuseo

Apteekkarin K.J. Nymanin rakennutti Nymanin talon v. 1874 perheensä kodiksi ja apteekiksi. Opas kertoo Nymanin suvun vaiheista ja tutustuttaa säätyläisten elämään paikkakunnalla. Museo ja Nymanin suvun tarina peilaavat ainutlaatuisella tavalla Suomen historiaa automisesta suuriruhtinaskunnasta itsenäiseksi valtioksi.



### Nymanin talo:

Kansallispuvusta Pitäjänpukuun – vaatteet indenteiteettiä luomassa

### Pihapiirin Renkitupa:

Katri Helena -näyttely

### Nymanin aitta:

Maiju Lassila 150 vuotta -juhlanäyttely Kuppauksesta kanylointiin -näyttely

### Pitäjänmuseumo

”Karjalan kuningas” Gabriel Walleniuksen vaunuliiteri 1700-luvulta: Tohmajärven pitäjän historiaa ja esineistöä

**Ulkomuseoalue:** kirjailija Maiju Lassilan kotiaitta, pikkuaitta, tuulimylly, museokäymälä ja navetta, jossa yli sadan potsin **Potsi**-näyttely.

**Katso kesän tapahtumat museoalueella verkkosivuiltamme.**

### Saaron voimalaitosmuseumo

Voimalaitostie 24, Tohmajärvi  
050 363 6154, 0440 4141 91, 0400 626 875  
[info\(a\)tohmajarviseura.fi](mailto:info(a)tohmajarviseura.fi)

Saaron v. 1908 valmistunut voimalaitos on helmi Jänisjoen kinalossa. Se on maamme vanhin voimalaitos, jossa on säilynyt alkuperäinen koneistus. Watteja, voltteja ja virtaa -näyttelyssä on esillä sähköverkon rakentamiseen ja sähkön tuottamiseen liittyviä esineitä ja laitteita.

**Avoinna** vain tilauksesta, sillä museossa tehdään kesän aikana remonttia.

**Liput** 2 €/hlö + opasmaksu 20 €/ryhmä, lapset alle 16 v. ilmaiseksi.



## 11. KESÄLAHTI

### Kesälahden kotiseutumuseo

Kirkkotie 9, Kesälahti

Museo vanhoine rakennuksineen on viehättävä rauhoittumisen paikka ja mielenkiintoinen seikkailuympäristö lapsille ja koko perheelle. Toistakymmentä rakennusta sekä vuonna 1725 rakennettu Suomen suurin Savutupa esineistöineen kertovat entisestä elämästä. Lapsille on lastenaitta, jossa on perinteisiä leikkikaluja ja alueen hämyisissä hirsiaitoissa riittää tutkimista.

Uusi kesänäyttely kulkee viime kesän näyttelyn jäljillä uuteen suuntaan. Ryijyt saavat nyt ympärilleen pieniä interiöörejä, kuin välähdyksiä kodeista eri vuosikymmenillä.

Kahvilassa on tarjolla kahvin ja leivonnaisten lisäksi keittolounas.

**Avoinna** 27.6.–7.8.2022 ma–pe klo 11–17, la–su 11–15.

**Liput** 5 €/hlö/voimassa koko kesäkauden, lapset alle 16 v. ilmaiseksi.



**Museoidemme väki toivottaa teidät lämpimästi tervetulleiksi!**